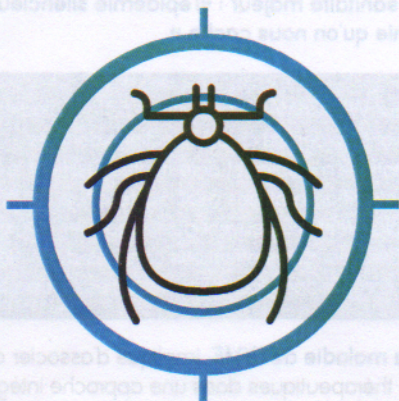


Maladie de Lyme

Pourquoi les controverses ?
Comprendre et traiter la maladie
Nouvelles données



Salle polyvalente
Bourbon-L'Archambault

Vendredi 31 mars 2017
20 h 30

Conférencier Dr Albert WERCKMANN

Entrée gratuite / libre participation aux frais

COLLECTIF SANTE NATURE CULTURE
ASSOCIATION ESPRIT LIBRE

La maladie de LYME est actuellement l'un des sujets les plus en vue de l'actualité santé.

Si un consensus pour la forme aiguë est apparemment acquis, la forme chronique fait polémique.

Au lieu de rassembler comme d'autres grandes causes, elle suscite des controverses qui se radicalisent.

Les patients, toujours plus nombreux, parfois terriblement touchés par cette affection éventuellement très invalidante, en appellent aux autorités publiques et au corps médical en évoquant un **scandale sanitaire majeur** : **« l'épidémie silencieuse »**, **« l'épidémie qu'on nous cache »**

Le docteur WERCKMANN présentera cette maladie parmi les co infections froides ou crypto infections dont les manifestations multiples et déroutantes justifient le terme de syndromes Inflammatoires multi Systémique (SIMS).

Ces crypto infections peuvent aussi aggraver et interagir avec de nombreuses autres affections connues d'où l'intérêt de leur prise en compte dans toutes les maladies chroniques.

Soigner la maladie de LYME, implique d'associer diverses modalités thérapeutiques dans une approche intégrative et holistique. Elle invite surtout à un changement des modes de vie et à une remédiation urgente des désastres infligés aux règnes de la nature dans un environnement qui n'en peut plus d'être saccagé.

Le docteur WERCKMANN a été invité à donner des conférences en France et à l'étranger, essentiellement pour les professionnels de santé mais aussi pour des interventions ouvertes au grand public. Il est membre de **« CHRONIMED »**, collectif d'experts réunis par le Professeur Luc MONTAGNIER (prix Nobel 2008) et du Conseil Scientifique d' **« I For LYME »**.

Pascal LANDRY

Président



International Fund fOr Research on LYME disease

pascal.landry@iforlyme.org

iforlyme.org